

IRRAX® TAPE VZL

耐热胶带

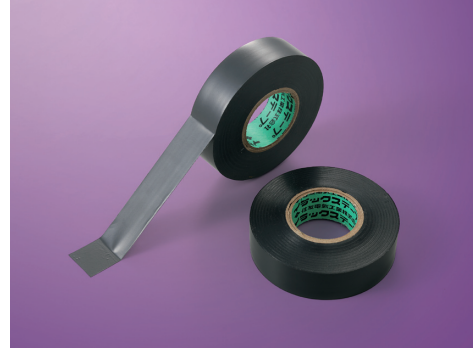
✓ 对应RoHS指令

防水性

阻燃性

对应UL规格

对应CSA规格



基本特性

- 材质 / 电子线架桥软质阻燃性聚氯乙烯树脂 (附粘合材料)
- 可连续使用温度 / -30°C ~ 105°C

特长

- 不使用铅以及铅化合物
- 不使用邻苯二甲酸酯
- 阻燃

适用规格

住友电工超效能高分子株式会社所规定的标准规格 (规格书编号R2-1300)

用途

- 汽车线束, 零部件的绝缘, 捆绑, 保护
- 暴露在高温环境下的引线以及零部件的捆绑, 保护
- 需要阻燃性的机内配线的保护

颜色

- 可制作颜色 / 黑, 灰

特性

特性	项目	特性值	代表值*1
机械特性	抗拉强度 (老化前)	29.4N/19mm宽以上	33.2N/19mm宽
	抗拉强度 (老化后)	120°C×7日, 29.4N/19mm宽以上	33.6N/19mm宽
	伸展率 (老化前)	125%以上	172%
	伸展率 (老化后)	120°C×7日, 100%以上	143%
	热冲击	200°C×0.5小时, 没有溶解	合格
	耐寒性	-45°C×1小时, 无裂缝	合格
	剥落	粘剂不在下一层的背面移动	合格
	叠加粘合力 (老化前)	29.4N/19mm宽以上	35.0N/19mm宽
电气特性	自背面剥离的粘着力 (老化前)	1.96N/19mm宽以上	3.3N/19mm宽
	自背面剥离的粘着力 (老化后)	*2, 剩余率在85%以上	105%
化学特性	耐电压 (老化前)	A.C.1kV×60秒, 无破坏	合格
	体积电阻率	$1.0 \times 10^{12} \Omega \cdot \text{cm}$	$1.3 \times 10^{15} \Omega \cdot \text{cm}$
	燃烧性	阻燃 (OI值: 23.5以上)	25.0

*非保证值 *2: 70°C×4小时, 水中0.5小时, 70°C×0.5小时

尺寸

尺寸 (mm)	壁厚 (mm)	宽度 (mm)	单位长度 (m)
0.09 × 19	0.09 ± 0.02	19.0 ± 1.0	30 以上
0.09 × 25	0.09 ± 0.02	25.0 ± 1.0	30 以上

SUMITUBE®

A
LA
A4
SUMITUBE C
C (UL)
D
A2

B
SUMITUBE LB

F (Z)
F3 (Z)
SUMITUBE NHR2
NHR4
R
V (300V)

F2 (Z)
F4 (Z)
B2
SUMITUBE B2 (3X)
B8
V (600V)
K

SUMITUBE K2

SUMITUBE KH200(TW)

SUMITUBE KH230(TW)

SUMITUBE B6

O2C
SUMITUBE W3C

O2B2
W3F2
SUMITUBE W3B2
W3B2 (4X)
SA2
SA3

SUMITUBE W

IRRAX®TUBE / TAPE

A
B
F2
F2 (UL)
V2
IRRAXTUBE RP3
B8
ER2
NHR
NHR4
FE2
IRRAXTAPE VZL

IRRAX®SLEEVE

SCM2
SBI
300/350
IRRAXSLEEVE SCH
SNHM

Composite article

SUMISEAL
SUMITUBE SA3 CAP

Processing machine

SUMISHRINKER / HEATING GUN