

SUMITUBE®

## IRRAX®TUBE NHR

无卤/无锑柔软耐热套管

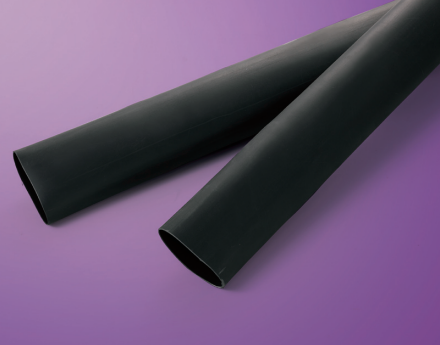
✓ 对应RoHS指令

防水性

阻燃性

对应UL规格

对应CSA规格



## 基本特性

- 材质 / 电子线架桥软质阻燃性交联聚烯烃树脂
- 可连续使用温度 / - 40°C ~ 105°C

## 特长

- 无卤/无锑
- 阻燃性卓越 (符合 日本铁道车辆机械技术协会 铁路车辆用材料燃烧试验)
- 燃烧时, 具有卓越的抑制烟尘和有毒气体的能力

## 适用规格

住友电工超效能高分子株式会社所规定的标准规格 (规格书编号R1-3699)

## 用途

- 地铁, 铁路等车辆用电缆的保护, 绝缘
- 大厦, 船舶, 隧道等的防灾对策用设备的配线保护

## 颜色

- 可制作颜色 / 黑

## 特性

特性	项目	特性值	代表值*
机械特性	抗拉强度 (老化前)	5.9MPa以上	8.4MPa
	抗拉强度 (老化后)	136°C×7日, 4.0MPa以上	7.4MPa
	伸展率 (老化前)	200%以上	380%
	伸展率 (老化后)	136°C×7日, 100%以上	340%
	加热变形率	105°C×1小时, 50%以下	8%
	低温弯曲	-40°C×1小时, 无裂缝	合格
电气特性	耐电压 (老化前)	2.5kV×60秒, 无破坏	合格
	体积电阻率	1.0×10 <sup>10</sup> Ω·cm	2.7×10 <sup>14</sup> Ω·cm
化学特性	燃烧性	车辆用材料燃烧试验 18-1011K	合格

\*非保证值

## 尺寸

尺寸 (mm)	内径 (mm)	壁厚 (mm)	单位长度 (m)
5 × 0.7	5.00 ± 0.50	0.70 ± 0.10	100 以上
6 × 0.7	6.0 ± 0.5	0.70 ± 0.10	100 以上
8 × 0.7	8.0 ± 0.5	0.70 ± 0.10	100 以上
10 × 0.7	10.0 ± 0.5	0.70 ± 0.10	100 以上
12 × 0.7	12.0 ± 0.5	0.70 ± 0.10	100 以上
14 × 0.7	14.0 ± 0.7	0.70 ± 0.10	100 以上
16 × 0.7	16.0 ± 0.7	0.70 ± 0.10	100 以上
20 × 0.7	20.0 ± 0.7	0.70 ± 0.10	100 以上
24 × 1	24.0 ± 1.0	1.00 ± 0.15	2 以上
28 × 1	28.0 ± 1.0	1.00 ± 0.15	2 以上
30 × 1	30.0 ± 1.0	1.00 ± 0.15	2 以上
35 × 1	35.0 ± 1.0	1.00 ± 0.15	2 以上
42 × 1	42.0 ± 1.0	1.00 ± 0.15	2 以上
50 × 1.2	50.0 ± 1.5	1.20 ± 0.20	2 以上

◎长度变化率: -20%以上(150°C×3分钟)

IRRAX®TUBE / TAPE

A
B
F2
F2(UL)
V2
IRRAXTUBE RP3
B8
ER2
NHR
NHR4
FE2
IRRAXTAPE VZL

IRRAX®SLEEVE

SCM2
IRRAXSLEEVE SBI 300/350
SCH
SNHM

Composite article

SUMISEAL
SUMITUBE SA3 CAP

Processing machine

SUMISHRINKER / HEATING GUN